



PURO RENDIMIENTO.

LAS FRESADORAS EN FRÍO DE LA CLASE COMPACTA:
BM 1000/35-2, BM 1200/35-2, BM 1300/35-2.



MILLONES DE KILÓMETROS LLEVAN IMPRESA NUESTRA MARCA.

Ustedes construyen las mejores carreteras que impulsan el progreso. Nosotros construimos las mejores máquinas para facilitar su avance. Como parte de FAYAT, un grupo internacional líder, ofrecemos máquinas para todos los trabajos de construcción de carreteras, desde los compactadores de tierras hasta las fresadoras en frío y los recicladores, desde rodillos de asfalto hasta extendedoras de asfalto. Nuestra empresa lleva más de 60 años forjando la historia de la construcción de carreteras.

Nuestras fresadoras en frío siguen la estela de éxito de la filosofía de diseño de BOMAG: Una elevada calidad de los materiales para una máxima fiabilidad, una tecnología de ac-

cionamiento económica para una mayor eficiencia e ideas innovadoras con auténtica utilidad práctica. El exclusivo sistema ION DUST SHIELD que suprime las micropartículas de polvo constituye un excelente ejemplo de todo ello.

Nuestra capacidad de innovación tiene su origen en una plantilla de más de 2.500 personas, distribuidas por todo el mundo y unidas por su implicación proactiva y su experiencia. Nuestros expertos, que actúan en un ámbito mundial, así como nuestros socios en más de 120 países, secundan a nuestros clientes en todo lo necesario, desde el equipamiento de las máquinas hasta la solución y aplicación de las tareas más complejas. ¡El éxito es un trabajo de equipo!





**UNA AMPLIA BASE DE ACCIÓN.
PARA CADA ANCHO DE TRABAJO.**



BM X00/15-2

BM 1X00/30

BOMAG ofrece una amplia gama de fresadoras en frío tan potentes como eficientes. Desde la máquina compacta con un ancho de trabajo de 500 mm, hasta la gran fresadora de 780 CV y una anchura de trabajo de 2.500 mm. La última generación de fresadoras compactas BM/35-2, con anchos de fresado entre 1.000 y 1.300 mm, se presta a la perfección para las más diversas condiciones y exigencias. Con una tecnología de vanguardia. Gracias a una de las buenas ideas típicas de BOMAG, estas nuevas máquinas logran reducir al mínimo de forma sostenible las micropartí-

culas de polvo que afectan al conductor. Con un peso de transporte de 19,8t, la BM 1000/35-2 es además la más ligera de las fresadoras con accionamiento de orugas de la categoría de 350 CV, sin que tenga por ello ninguna limitación en términos de rendimiento de fresado. Así está predestinada para las obras en los cascos urbanos, en calles y carreteras secundarias y comarcales. Por su elevada velocidad de marcha se puede encargar con gran efectividad del parcheo en carreteras nacionales y autopistas.



BM 1X00/35-2

BM 2X00/60

BM 2X00/75

UNA CLASE EXTRA EN LA CATEGORÍA DE 350 CV.

LO QUE DISTINGUE A NUESTRAS FRESADORAS COMPACTAS.

TRABAJAR MEJOR

- Puesto de mando totalmente aislado de las vibraciones
- Asiento con doble giro
- Amplio techo desplazable en dos direcciones
- Tejadillo adicional

UNA VISIBILIDAD PERFECTA

- Hacia delante, el lateral y el borde de fresado
- Por el contorno remodelado del frente
- Retrovisor adicional

RÁPIDO CON UNA POSICIÓN ESTABLE

- Orugas más largas para una posición estable y mejor tracción
- Elevada velocidad de marcha de hasta 7,5 km/h

UNA FIABILIDAD SIN PARANGÓN

- Bloqueo del chasis de bajo desgaste
- Garantía de 5.000 horas de estabilidad direccional de la rueda orientable

UNA EXCELENTE TÉCNICA DE CORTE

- Gracias al portapicazas BMS 15, optimizado en términos de consumo y desgaste
- Una vida útil más prolongada, hasta un 20 %, sin intervalos de mantenimiento adicionales
- Consumo más bajo de combustible



REDUCCIÓN SIN IGUAL DE LAS MICROPARTÍCULAS DE POLVO

- ION DUST SHIELD es un complemento opcional de la aspiración de polvo
- Reduce hasta el 80 % adicionalmente las partículas más finas (granulometría < 10 µm)
- Orientado al futuro con vistas a los límites de micropartículas contaminantes en los ámbitos urbanos



LIMPIEZA SOSTENIBLE DEL POLVO

- La menor velocidad de aspiración permite captar el polvo sin succionar el material fresado
- Menos acumulaciones de material en la manguera
- Menor generación de ruido
- Reduce el trabajo de limpieza



MUY POTENTE Y RENTABLE

- Motor con 350 CV de potencia
- Certificación doble STAGE V y TIER 4 final
- Perfecta coordinación de la potencia del motor y la velocidad de fresado
- Máxima eficiencia

ERGONOMÍA Y SEGURIDAD

- Posicionamiento perfecto de los puntos de servicio, como los de llenado de agua y AdBlue
- Mantenimiento y repostaje cómodos y seguros



La flexibilidad, de serie: La cinta transportadora con mecanismo de pliegue hidráulico facilita el transporte y convierte a esta máquina en un modelo todoterreno y de gran agilidad de maniobra.



Modelo de referencia en ergonomía: La palanca de marcha, perfectamente posicionada, incorpora las funciones básicas, como las placas laterales, la bocina, la cinta transportadora, etc., permitiendo así un cómodo uso con una mano.

LA FILOSOFÍA DE DISEÑO:

LIGERO EN LA APLICACIÓN, FUERTE EN EL FORMATO.

Los motores de gran potencia y alto par presentan un bajo consumo y el efectivo aislamiento acústico reduce al mínimo la presión sonora sobre el conductor.

Nuestras fresadoras cumplen las exigentes normativas de emisiones según STAGE V de la UE y Tier 4 final. Para los países con gasóleo con azufre hay una robusta variante con un motor conforme a TIER 3.

RENDIMIENTO ÓPTIMO GARANTIZADO.

El conductor, con un solo movimiento en el panel de mando, puede cambiar la velocidad de fresado a uno de los tres ajustes previos para aplicaciones específicas. El tambor de fresado se adapta entonces a la profundidad de fresado prevista y, con ello, funciona siempre al régimen óptimo. Además el avance se maximiza automáticamente.

CONSTRUCCIÓN A LA ALTURA DE LAS MÁXIMAS EXIGENCIAS.

Todas las máquinas de BOMAG se distinguen por su durabilidad y precisión. También, claro está, la última generación de fresadoras compactas. Desde la geometría del chasis, extremadamente ligero y rígido, hasta el mecanismo de rueda orientable y bajo desgaste. Este mecanismo está enclavado fijo con el chasis, lo que impide el deterioro prematuro de la palanca de cambio. El efecto: Esta máquina está en condiciones de garantizar la estabilidad direccional hasta 60 meses o 5.000 horas de servicio. El bajo peso de transporte, que no llega a 20 t, la convierte en la fresadora de orugas más ligera de su categoría.

EL CONDUCTOR, EL CENTRO DE ATENCIÓN.

La filosofía de BOMAG incluye también enfocar todos sus planteamientos en función del conductor. En esta línea, la serie BM/35-2 convence a sus conductores por su manejo claro y preciso, así como por el puesto de mando con una reducción ejemplar de las micropartículas de polvo que protege la salud del operario y de su entorno. La ergonomía también ha sido objeto sistemático de la planificación: Los elementos de mando y función tienen una ubicación perfecta y el asiento giratorio y de ajuste individual hace más llevaderas las jornadas más largas.

ECONOMÍA Y POTENCIA.

La elevada productividad de la serie BM/35-2 es también el resultado de la armonía perfecta entre el rendimiento de la máquina y la tecnología de corte de BOMAG. Así, las máquinas de esta serie no solo generan poco ruido, sino que, por experiencia, tienen un consumo un 20% más bajo. Los portapicas, con una orientación optimizada para el proceso de fresado, consiguen un excelente comportamiento de giro, lo que se traduce en un bajo desgaste de las picas.



El mecanismo de traslación de la máquina y las columnas de elevación tienen un diseño extraordinariamente resistente. Estas columnas tienen un mayor diámetro que reduce la presión sobre la superficie, alargando así la vida útil de las guías.





INNOVACIÓN:

REDUCCIÓN INTELIGENTE DE LAS MICROPARTÍCULAS.

Las micropartículas son el polvo más fino en suspensión en el aire, susceptible de penetrar en las vías respiratorias. En la construcción de carreteras, especialmente al fresar, se generan micropartículas que afectan al personal de la obra, incluyendo al conductor de la máquina. Por eso, aquí se buscan especialmente soluciones sostenibles. El sistema opcional BOMAG ION DUST SHIELD es una

respuesta especialmente inteligente a este desafío. Este escudo protector tan especial se puede considerar una extensión de la aspiración de polvo convencional y reduce hasta el 80% la cantidad de micropartículas peligrosas. Con ello, BOMAG ION DUST SHIELD consigue el nivel de protección máximo disponible para el conductor y el entorno.



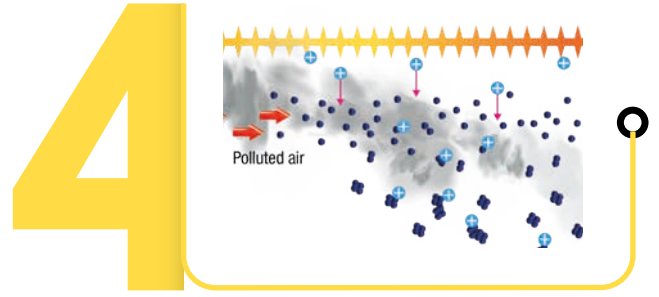
SIN FILTRO, PERO CON LA MÁXIMA DISTINCIÓN.

La idea: Las partículas finas y micro finas se aglomeran entre sí al cargarse eléctricamente, formando un polvo grueso, que, a su vez, se expulsa junto con el material fresado en la cinta transportadora. Este proceso no requiere ningún filtro, lo que aporta no solo ventajas económicas. Porque los filtros requieren limpieza, manteni-

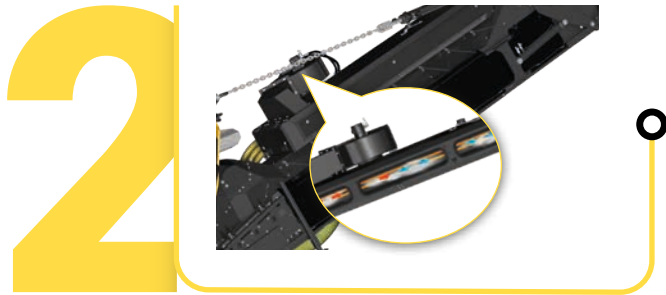
miento y, en algunos casos, al fin de su vida útil deben desecharse como materiales peligrosos. BOMAG ION DUST SHIELD es el sistema de reducción de polvo más efectivo del mercado y por ello fue galardonado en los premios a la innovación de la BAUMA 2019.



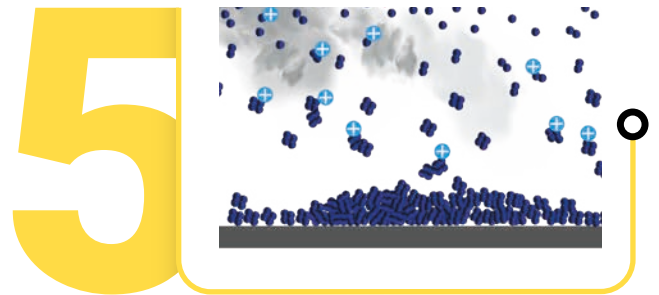
Primero se aspira el polvo donde se genera (en el paso entre la caja de fresado y la cinta transportadora).



Las micropartículas de polvo positivas pierden su estabilidad e intentan recuperarla de nuevo estableciendo una unión estable con otras micropartículas vecinas. De este modo, se va juntando cada vez más polvo fino para formar permanentemente polvo grueso inofensivo.



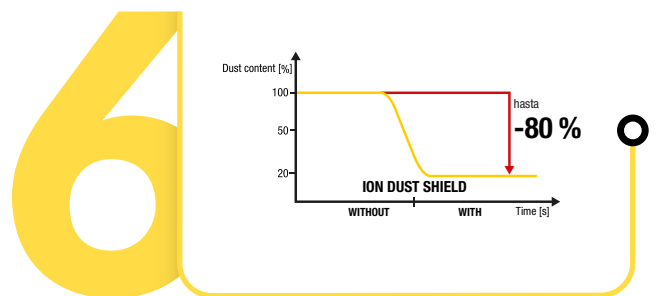
Antes de ser expelido sobre la cinta transportadora, el polvo pasa por la caja de ION DUST SHIELD.



Estas partículas gruesas de polvo caen sobre la carcasa de carga negativa y son evacuadas en la cinta transportadora como inocuo polvo grueso.



En esta caja, las micropartículas de polvo aspiradas hacen contacto con los electrodos, que las ionizan (las cargan con signo positivo).



Este resultado ha sido medido y confirmado científicamente por el IGF (Institut für Gefahrstoff-Forschung, Instituto para la investigación de sustancias peligrosas) de la Universidad del Ruhr de Bochum. El resultado: Se elimina hasta el 80% de las micropartículas de polvo.

LA ERGONOMÍA:

UN PUESTO DE TRABAJO ESPECIALMENTE PRODUCTIVO.

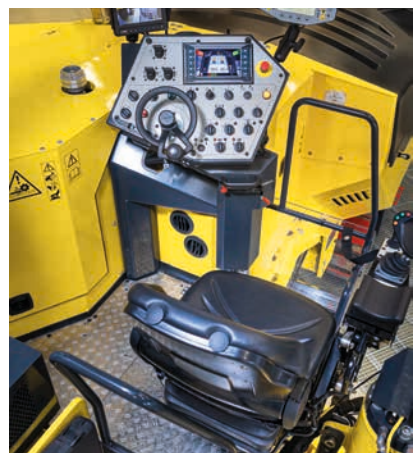
El conductor juega un papel esencial en la productividad de la máquina. Por eso, nuestros ingenieros de desarrollo están más que dispuestos a ponerse en su lugar. El resultado: Un puesto de trabajo ergonómico y perfectamente regulable, en un entorno especialmente silencioso y de bajas vibraciones gracias a la plataforma desacoplada. Todo ello permite trabajar sin fatiga en un entorno grato.



SE LLEGA MÁS LEJOS CUANDO TODO ESTÁ AL ALCANCE.

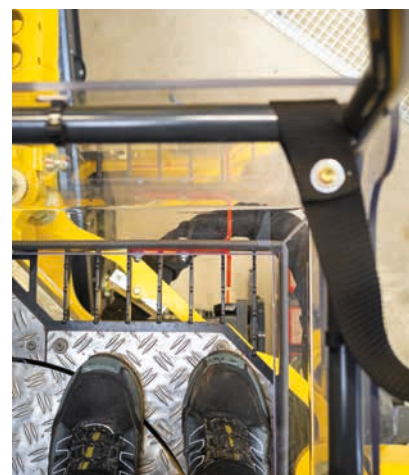
Aquí cabe mencionar, primero, el asiento con suspensión, doble giro de 45° y ajuste individual de la posición. Se añade, además, el panel de mando también giratorio y ajustable en altura. Todo ello crea las condiciones idóneas para una posición de trabajo confortable. Todas las funciones del panel de mando quedan accesibles intuitivamente al mismo nivel, algo que solo consiguen nuestras máquinas.

En función de lo exigido en los trabajos de fresado, el conductor puede girar el asiento 45°, obteniendo así una vista óptima del borde de fresado, el camión de carga y el resultado del fresado. El segundo eje de giro permite cambiar la posición del asiento para mejorar aun más la visibilidad sobre el borde de fresado. Justo lo ideal para un trabajo con un resultado perfecto.



DESARROLLADO DESDE EL PUNTO DE VISTA DE CONDUCTOR.

Las fresadoras de la serie BM/35-2, gracias a la cinta transportadora con enganche inferior, ofrecen la mejor visión hacia delante. Esto le facilita enormemente al conductor realizar maniobras en la obra. En suma, queda de manifiesto hasta qué punto nuestras fresadoras han sido creadas desde la perspectiva del conductor: La excelente postura del operador, así como la extraordinaria visibilidad sobre el portón delantero y las placas laterales convierten a esta máquina en la herramienta perfecta para un fresado preciso.



PROTECCIÓN DE LA INTEMPERIE:

COMODIDAD Y SEGURIDAD BAJO TECHO.

La construcción de carreteras suele desarrollarse "al aire libre". El tiempo atmosférico influye, por lo tanto, en las condiciones de trabajo. Gracias al amplio techo de ajuste individual, ni el sol ni la lluvia pueden estorbar al conductor, a la hora de realizar bien su labor. Se puede desplazar en altura y también lateralmente. El conductor está así siempre perfectamente protegido, incluso con el asiento girado hacia fuera.

En la posición básica, el techo se cierra por el lado derecho al ras con la máquina, así que el conductor puede aproximarse mucho a muros, árboles u otros obstáculos, sin causar ningún daño ni poner en riesgo la seguridad.



El techo en posición estándar.



Techo en posición estándar, asiento girado hacia fuera.



Techo desplegado sobre el asiento giratorio.

Además del tejadillo opcional, las toberas de aire caliente en la zona de los pies son de gran ayuda en los trabajos en temporada invernal. Así, los pies y las piernas del conductor están protegidos del viento y la lluvia. Un detalle pequeño, pero importante, en pro del bienestar del conductor.



FACILIDAD DE MANEJO:

HACE TODO MÁS FÁCIL DURANTE EL TRABAJO.



Ventajas que se miden en kilogramos: El peso básico de la nueva BM 1000/35-2 se ha reducido 1,5 t con respecto al modelo anterior. Con ello es la fresadora de 350 CV de potencia y mecanismo de orugas más ligera de su clase. Con un peso de transporte por debajo de 20 t, cumple las exigencias más estrictas en este campo.

A la inversa, la máquina puede adaptarse a los requerimientos concretos con un lastre opcional de 1,5 t. Con ello, siempre está disponible el rendimiento idóneo.

	BM 1000/35-2	BM 1200/35-2	BM 1300/35-2
Peso en funcionamiento CECE [kg]*	20.400	21.400	21.900
Peso de transporte CECE [kg]	19.800	20.800	21.300

Otra cosa que facilita el trabajo del conductor son los espacios para guardar y depositar objetos. Además del amplio compartimento para el equipamiento de picas, que ya tenían las antecesoras, la nueva generación de la serie BM/35-2 ofrece un compartimento adicional debajo de la cinta transportadora delantera.



UN PASO MÁS ORIENTADO AL USUARIO.

La nueva generación de la serie BM/35-2 se distingue por su excelente facilidad de uso. Por ejemplo, el conductor de la máquina puede, a través de las tapas de mantenimiento, revisar y realizar el mantenimiento del sistema de riego y el bloque de válvulas hidráulicas, así como del filtro de aceite, todo ello claramente ordenado. El carburante y AdBlue se pueden rellenar de forma cómoda y segura.



LA BOMBA DE AGUA MULTIFUNCIONAL.

La bomba de 3 vías para llenar agua que está incorporada de serie en la fresadora se encarga abastecerla de agua con fiabilidad durante el servicio. Además se puede utilizar para llenar rápidamente el depósito de agua. Este componente, como demostración perfecta de su multifuncionalidad, ofrece la posibilidad, junto con el carrete de manguera, de limpiar la máquina con suavidad y rapidez. El elevado caudal de agua a baja presión se lleva la suciedad de forma fiable, sin quitar la grasa de los puntos de lubricación ni dañar los conductos.



* Máquina estándar con mecanismo de traslación de orugas, sin opciones; ½ de agua, ½ de AdBlue, ½ de gasóleo, conductor

** Peso en funcionamiento CECE sin agua

TECNOLOGÍA DE CORTE:

MÁS EFECTIVIDAD POR UNIDAD DE POTENCIA.

La clave de una mayor eficiencia radica en soluciones inteligentes en términos de funcionalidad. El sistema de cambio rápido basado en un racor central con dentado protegido del polvo y la suciedad, es sencillo de usar y permite cambiar el tambor de fresado en un intervalo muy corto de tiempo. Está disponible opcionalmente y la inversión se amortiza rápidamente.



Protección anti desgaste intercambiable de metal duro para la caja de fresado y el tambor de fresado.

Gran profundidad de trabajo, también con grandes variaciones de altura: Nuestras máquinas, con una carrera de la placa lateral de hasta 460 mm, son un modelo de referencia cuando se trata de fresar los bordes del bordillo y en excavaciones.



LA CALIDAD DA RESULTADO.

Cuando hablamos de un trabajo efectivo, nos referimos a: la conversión óptima del rendimiento del motor en energía de fresado. En esta categoría, nuestras fresadoras compactas se desmarcan. El secreto está en la calidad, en todos y cada uno de los detalles. Ejemplo: Al sistema de portapicas BMS 15 L de BOMAG se le conoce por su elevada durabilidad, que aumenta la disponibilidad de la máquina y prolonga los intervalos entre mantenimientos. Pero además destaca por su facilidad de uso y el escaso mantenimiento proactivo que requiere. En cambiar el soporte al completo se tarda tan solo la mitad del tiempo que requieren otros sistemas portapicas. Así, el máximo rendimiento de trabajo se aúna con unos costes operativos reducidos.



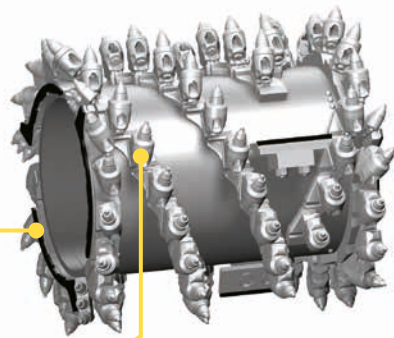
ÓPTIMO, POR EXPERIENCIA.

Los sistemas portapicas en el tambor de fresado presentan una disposición óptima según criterios funcionales. Esta es la razón de la incomparable calidad de fresado y la gran efectividad de las fresadoras de BOMAG. El avanzado diseño, permanentemente perfeccionado, garantiza el mejor comportamiento de giro de las herramientas de corte con un desgaste mínimo. La disposición helicoidal de las picas sobre el tambor permite transportar el material fresado con precisión a las placas de expulsión y de allí, a la zona de expulsión en la caja de fresado.



EL MEJOR CORTE DE TODOS.

Para el reextendido del asfalto es absolutamente necesario tener un borde cortado limpiamente. Los cortajuntas consiguen un borde de corte limpio, ya sea en trayectos rectos o curvos, protegiendo así el tambor de fresado del desgaste intenso.



ROBUSTO

Las zonas del borde, sometidas a mayor deterioro, en el anillo exterior del tambor de fresado están protegidas adicionalmente por elementos antidesgaste extremadamente duros.

BAJO CONSUMO

Gracias a la forma estilizada del portapicas, los tambores de fresado de BOMAG son considerablemente más eficientes y convierten más potencia en fuerza en la pica. Con ello se consigue reducir el consumo de combustible y el desgaste hasta un 20 %.

VERSÁTIL

Las distancias entre líneas disponibles entre 6 y 22 mm y anchuras de 600 a 1.300 mm de los tambores de fresado permiten un empleo muy versátil.

EASY SERVICE:

MANTENIMIENTO SIN PERDER EL TIEMPO.

LA FACILIDAD DE MANTENIMIENTO VA INCORPORADA.

El principio de BOMAG ya incluye la durabilidad y facilidad de mantenimiento. Cuando se llevan a la práctica con todas las consecuencias reducen al mínimo el trabajo de servicio y los tiempos de parada de técnica de la máquina.

TODO EN SU LUGAR.

BOMAG siempre sitúa en un lugar sencillo y accesible los componentes relevantes para el servicio. Este criterio se aplica a los depósitos de sustancias de funcionamiento, los puntos de mantenimiento en el compartimento del motor y para cada operación.



La cubierta de la correa de transmisión está segmentada en dos. Así la intervención de servicio puede realizarla una sola persona.



El nivel del aceite del motor se comprueba rápidamente.



El sistema de riego es fácil de mantener gracias a la organización clara de los componentes.



El cambio del filtro de aire también es una operación simple y rápida.



Los puntos de servicio llevan marcas bien visibles.



Se retira con facilidad como protección antirrobo.



La barra de riego que refrigera las picas queda fácilmente accesible, sin necesidad de herramientas.



El filtro de aceite y el bloque de válvulas están protegidos en un compartimento de mantenimiento de fácil acceso.



La máquina, al término del fresado, se limpia fácilmente con el carrete de manguera opcional.



Sencillo cambio del soporte: el tornillo de retención solo hay que apretarlo una vez a tan solo 100 Nm.



Los amplios compartimentos para guardar las cajas de herramientas se encuentra al alcance de los lugares de servicio.



ION DUST SHIELD de BOMAG: No requiere filtro, se limpia simplemente con agua.



La cintas interior y exterior de transporte quedan fácilmente accesibles y se desmontan con facilidad, para simplificar la puesta a punto.

EFICIENCIA X DISPONIBILIDAD = PRODUCTIVIDAD.

A la hora de invertir en una máquina de construcción hay que pensar también en los costes acumulados a lo largo de su vida útil. Una máquina de construcción tiene un alto valor desde el punto de vista económico y de la sostenibilidad cuando sus costes operativos y de mantenimiento son bajos. Esta verdad, justamente, es el hilo conductor de todas las decisiones constructivas en BOMAG.

ELEVADO RENDIMIENTO.

Con sus potentes motores de 350 CV, las fresadoras de BOMAG son las máquinas más potentes de su categoría. Su par de torsión se transmite de modo óptimo al rodillo gracias a la configuración variable de la velocidad de avance y de fresado. Todo ello consumiendo poco combustible.

ELEVADA EFICIENCIA.

La elevada potencia del motor solo se aprovecha realmente cuando se transforma de forma efectiva en energía de fresado. En BOMAG esta efectividad va por cuenta de la geometría de los rodillos, producto optimizado de años de investigación básica, y de la baja resistencia mecánica de los innovadores portapicas.

UNA ERGONOMÍA EFICAZ.

En términos de eficiencia y calidad, el conductor sigue siendo el factor principal. En BOMAG, el hilo conductor

que nos guía es prestarle el máximo apoyo. Una buena visibilidad, un fácil acceso a los elementos de mano, una guía de manejo segura e intuitiva, así como un elevado confort son algunos de los aspectos que contribuyen a un máximo rendimiento por jornada.

CONCEPCIÓN INTELIGENTE DEL SERVICIO.

Las fresadoras de BOMAG han sido concebidas teniendo en cuenta hasta el último detalle el principio guía de la facilidad de mantenimiento. Las actividades periódicas de mantenimiento, como por ej. el cambio de las picas, requieren, por ello, mucho menos tiempo. Así se reducen al mínimo los costosos intervalos de parada técnica en la obra.

UN DESGASTE MÍNIMO.

Una estructura constructiva enfocada a la robustez (evidente, por ejemplo, en la refrigeración externa y filtración del aceite de engranajes) y el empleo de materiales de alta calidad prolongan al máximo la duración de las fresadoras y de sus componentes. Con ello no se alarga únicamente la preciada vida útil de la máquina, sino que además aumenta su disponibilidad porque hay menos intervalos de servicio.

Una eficiencia insuperable unida a la máxima disponibilidad: aquí está la clave de la productividad sostenible de BOMAG.

EQUIPAMIENTOS ESPECIALES:

PERFECTOS PORQUE SE ADAPTAN EXACTAMENTE A LO QUE NECESITA.

TEJADILLO ANTILLUVIA.

El amplio tejadillo antilluvia ofrece una protección óptima y no interfiere en la altura de transporte. El conductor, desde su asiento, puede regular fácilmente la altura con un sistema hidráulico. La suspensión sobre rodamientos de bolas permite un desplazamiento lateral sin esfuerzo, ideal para las situaciones en que haya poco espacio en la obra.



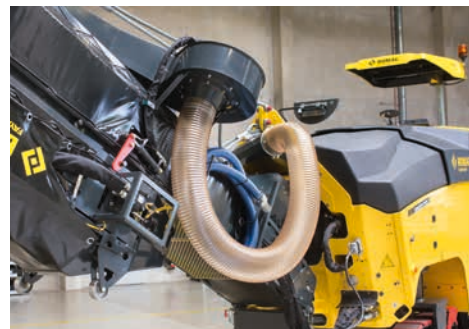
LIMPIADOR DE ALTA PRESIÓN.

El limpiador hidráulico a presión facilita la limpieza diaria, prolongando así la duración de la fresadora. El limpiador a presión, el tubo flexible de alta presión y la pistola de limpieza vienen incluidos en el suministro.



ASPIRACIÓN DE POLVO.

El sistema de aspiración genera presión negativa en los bordes de fresado, impidiendo así que las micropartículas de polvo invadan el área de trabajo del operario. El sistema funciona a muy baja velocidad del aire, gracias al gran diámetro del conductor de ventilación. Por eso, tiene un funcionamiento muy silencioso y no requiere mantenimiento al no aspirar piedras. Cumple las especificaciones de la mutua profesional de construcción y del instituto holandés TNO.



SISTEMA DE LASTRE.

Las fresadoras están construidas de tal modo que, listas para la obra y con su camión correspondiente, no sobrepasan un peso total de 40 t. Con ello, en la mayoría de los países se pueden transportar sin necesidad de un permiso especial. En los países sin esta restricción o cuando se desee aumentar la estabilidad para ciertas aplicaciones - por ej., para el fresado fino - se pueden también acoplar lastres al bastidor.





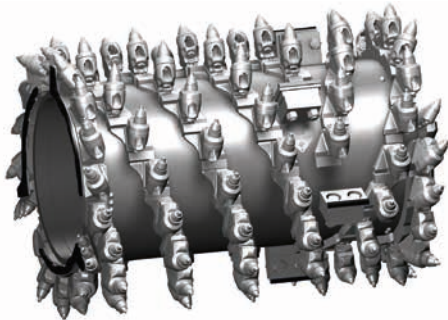
NIVELACIÓN.

La nivelación electrónica permite copiar automáticamente las superficies de referencia. Al hacerlo, las placas laterales especialmente largas sacan la media de las pequeñas irregularidades, garantizando una elevada lisura. El dispositivo de nivelación está formado por una pantalla de mando, dos sensores por cable (a la derecha e izquierda), un sensor de inclinación transversal y el sistema de control.



ACCIONAMIENTO AUXILIAR PARA EL CAMBIO DE PICAS.

Para los trabajos de mantenimiento, el accionamiento auxiliar para el cambio de pica permite mover de forma segura y sin esfuerzo el tambor de fresado. Esta característica agiliza y simplifica considerablemente el cambio de la pica. Con solo pulsar un botón la fresadora se pone en posición de servicio, permitiendo entonces un acceso óptimo y seguro.



TAMBORES DE FRESADO.

Anchos de trabajo entre 600 y 1.300 mm y distancias entre líneas de 6 a 22 mm, para los trabajos de fresado de precisión o de la capa de rodadura hasta el desprendimiento completo: Con su extensa gama de rodillos de fresado de alta calidad, BOMAG ofrece la herramienta idónea para cada aplicación.



RASCADORES.

Rascadores para los anchos de trabajo estándar (1.000, 1.200, 1.300 mm). Cuando se utilice un tambor de fresado con una anchura de fresado menor que el ancho máximo, se puede usar el rascador segmentado para recoger y cargar con limpieza el material desprendido.



PRODUCTOS DE SERVICIO.

Un servicio más rápido para la fresadora en frío de BOMAG directamente a cargo del operario en la obra o en el taller con el maletín de emergencia que contiene una serie de componentes esenciales para el funcionamiento (relés, la palanca y el interruptor de control, una selección de fusibles, sensores, pulsadores y un potenciómetro). Reduce los intervalos de parada técnica y los costes derivados.

VERSATILIDAD DE APLICACIÓN:

¿OBRAS COMPLEJAS? BIENVENIDAS.



CARRETERAS SECUNDARIAS: SOLUCIONES DE SISTEMA PARA EL ASFALTADO.

Con sus potentes fresadoras compactas, BOMAG cubre todo el espectro de aplicaciones. En obras de grandes dimensiones o para pequeños trabajos de fresado en calles o carreteras secundarias: la serie BM/35-2 da los mejores resultados de fresado, con rapidez y fiabilidad.



CASCO URBANO: SEGURIDAD A LA VISTA.

El puesto de trabajo sentado es ergonómico y ofrece una visión perfecta de toda la obra. La reducción significativa del ruido de funcionamiento mejora la aceptación de la fresadora en las zonas del casco urbano.



CRUCES: TRANSPORTE FLEXIBLE DEL MATERIAL.

La cinta de transporte se puede girar 45° hacia derecha e izquierda. Esta flexibilidad le permite a la fresadora llegar ampliamente al camión en las curvas y cruces. No hace falta realizar complicadas maniobras. Así se ahorra tiempo y costes.

**PARCHEADO DE ASFALTO:
DE AQUÍ PARA ALLÁ SIN PÉRDIDAS
DE TIEMPO.**

Las largas orugas con una elevada tracción ponen a la fresadora a una velocidad de transporte de 7,5 km/h. Así se ahorra mucho tiempo entre parcheos y, con frecuencia, evitamos transportar la máquina con la góndola.



**FRESAR SIN CARGA:
FUERZA A RAUDALES Y CAPACIDAD
DE MANIOBRA.**

La larga cinta de transporte viene de serie con un mecanismo hidráulico de pliegue. Esta funcionalidad no solo facilita el transporte, sino que aumenta además la flexibilidad y capacidad de maniobra al fresar sin cargar el material.



**ZANJAS PARA INFRAESTRUCTURA
SUBTERRÁNEA:
PROFUNDIDAD MÁXIMA.**

Ninguna fresadora llega más abajo. Con una profundidad de 330 mm se alcanza antes el fondo de la capa de asfalto. Para ganar productividad y tener un argumento contundente en la próxima licitación.



TRABAJO EN EQUIPO EN DIRECTO.

Al final, lo que cuenta siempre es el resultado. Por eso, para nosotros es tan importante la experiencia del cliente, desde el primer momento. Cuando comenzamos con el diseño constructivo de una máquina. Los deseos y necesidades de nuestros clientes fluyen directamente en el desarrollo técnico del producto. Sus requerimientos forman parte siempre de nuestras soluciones. Justo por eso, nuestras máquinas se utilizan con tanto éxito en todo el mundo

y afrontan cualquier reto que se les plante. Por ejemplo, también cuando se trata de realizar trabajos caracterizados por su elevado listón de calidad y el escaso tiempo previsto para realizarlos. Como por ejemplo aquí, en la extracción de la capa de rodadura para la rehabilitación de un puente sobre el Rin en la autopista A 48 entre Coblenza y Neuwied. Dicho de otro modo: El éxito es un trabajo de equipo.





Head Office:

BOMAG
Hellerwald
56154 Boppard
GERMANY
Tel. +49 6742 100-0
info@bomag.com

**BOMAG Maschinen-
handels-gesellschaft m.b.H.**

Klausenweg 654
2534 Alland
AUSTRIA
Tel. +43 2258 20202
austria@bomag.com

BOMAG MARINI EQUIPAMENTOS LTDA.

Avenida Clemente Cifali, 530
Distrito Industrial Ritter
Cachoeirinha – RS
BRAZIL
ZIP code 94935-225
Tel. +55 51 2125-6642
brasil@bomag.com

BOMAG (CANADA), INC.

2233 Argentia Road, East Tower
Suites 302
L5N 2X7 Mississauga, ON
CANADA
Tel. +1 800 782 6624
canada@bomag.com

BOMAG (CHANGZHOU)

Construction Machinery Co., Ltd.
No. 66 Bopa Road
Xuejia Town
Xinbei District
Changzhou 213125
CHINA
Tel: +86 519 88585566
china@bomag.com

BOMAG India Pvt Ltd

Unit No. 614, B Wing, 6th Floor
Kanakia Wall Street
Chakala Andheri Kurla Road Andheri East
Mumbai 400 093 Maharashtra
INDIA
Tel.: +91 8657492418
india@bomag.com

BOMAG France S.A.S.

2, Avenue du Général de Gaulle
91170 Viry-Châtillon
FRANCE
Tel. +33 1 69578600
france@bomag.com

BOMAG (GREAT BRITAIN), LTD.

Sheldon Way
Larkfield, Aylesford
Kent ME20 6SE
GREAT BRITAIN
Tel. +44 1622 716611
gb@bomag.com

BOMAG Italia

Via Roma 50
48011 Alfonsine
ITALY
Tel. +39 0544 864235
italy@bomag.com

FAYAT BOMAG Polska Sp. z o.o.

Ul. Szyszkowa 52
02-285 Warszawa
POLAND
Tel. +48 22 482 04 00
poland@bomag.com

FAYAT BOMAG RUS OOO

141400, RF, Moscow region
Khimki, Klayazma block, h. 1-g
RUSSIA
Tel. +7 (495) 287 92 90
russia@bomag.com

BOMAG GmbH

300 Beach Road
The Concourse, #18-06
Singapore 199555
SINGAPORE
Tel. +65 6 294 1277
singapore@bomag.com

BOMAG Americas, Inc.

125 Blue Granite Parkway
Ridgeway SC 29130
U.S.A.
Tel. +1 803 3370700
usa@bomag.com

