

Ficha técnica :

MLT-X 735 T LSU



Capacities		Métrico	Imperial
Capacidad de elevación máx.	Q	3500 kg	7716 lbs
Altura de elevación máx	h3	6.9 m	22 ft 8 in
Alcance máx	l4	3.9 m	12 ft 10 in
Alcance a altura máxima		1 m	3 ft 3 in
Fuerza de arranque con cuchara		3600 daN	3600 daN
Weight and dimensions			
Peso sin carga (con horquillas)		7075 kg	15598 lbs
Distancia al suelo	m4	0.44 m	1 ft 5 in
Distancia entre ejes	y	2.81 m	9 ft 3 in
Overall length to carriage (with hitch)	l11	4.79 m	15 ft 9 in
Voladizo delantero		1.19 m	3 ft 11 in
Anchura total	b1	2.4 m	7 ft 10 in
Anchura total de la cabina	b4	0.98 m	3 ft 3 in
Altura total	h17	2.3 m	7 ft 7 in
Ángulo de vertido	a5	134 °	134 °
Ángulo de volteo	a4	13 °	13 °
Radio de giro exterior	Wa1	3.86 m	12 ft 8 in
Modelos de los neumáticos		Alliance - A580 - 460/70 R24 159A8	Alliance - A580 - 460/70 R24 159A8
Ruedas motrices (delanteras / traseras)		2 / 2	2 / 2
Ruedas directrices (delanteras / traseras)		2 / 2	2 / 2
Performances			
Subida		7.3 s	7.3 s
Bajada		5.6 s	5.6 s
Salida del telescopio		8.2 s	8.2 s
Retracción		6.6 s	6.6 s
Cavado		3.2 s	3.2 s
Vertido		2.7 s	2.7 s
Engine			
Marca		Perkins	Perkins
Norma del motor		Stage 3A	Stage 3A
Modelo de motor		1104D-44 TA	1104D-44 TA
Nº de cilindros - Capacidad de cilindros		4 - 4400 cm³	4 - 268.50 in³
Potencia del motor I.C. / Potencia (kW)		101 Hp / 74.5 kW	101 Hp / 74.5 kW
Par máx. / Rotación del par de motor		410 Nm/m @1400 tr/min	410 Nm/m @1400 tr/min
Esfuerzo de tracción		7920 daN	7920 daN
Sistema de limpieza automático de radiadores		Estándar	Estándar
Transmission			
Tipo de transmisión		Convertidor de par	Convertidor de par
Caja de cambios		Powershuttle	Powershuttle
Número de marchas (hacia delante) / atrás)		4 / 4	4 / 4
Velocidad de desplazamiento máx. (km/h) (puede variar según la normativa aplicable)		35 km/h	21.7 mph
Bloqueo del diferencial		Diferencial de deslizamiento limitado del eje delantero	Diferencial de deslizamiento limitado del eje delantero
Freno de aparcamiento		Manual	Manual
Freno de servicio		Multidisco bañado en aceite en los ejes delantero y trasero	Multidisco bañado en aceite en los ejes delantero y trasero
Hydraulics			
Tipo de bomba		Bomba Load sensing	Bomba Load sensing
Caudal hidráulico - Presión hidráulica		108 l/min - 270 Bar	108 l/min - 19 PSI
Distribuidor "flow sharing"		Estándar	Estándar
Tank capacities			
Aceite hidráulico		135 l	29.70 gal
Capacidad del depósito de carburante		120 l	26.40 gal
Noise and vibration			
Ruido en el puesto de conducción (LpA) verificado según la norma NF EN 12053		76 dB(A)	76 dB(A)
Ruido en el entorno (LwA)		106 dB(A)	106 dB(A)
Vibración en el conjunto manos/brazos		< 2.50 m/s²	< 2.50 m/s²
Miscellaneous			
Homologación seguridad tractor			

Opciones / Acabados

E : Estandár / O : Opcional / - : No disponible

	Classic	Premium	Elite
Lifting function			
Predisposición eléctrica del cabezal de la pluma	O	O	O
Accesorio sistema de bloqueo hidráulico	O	O	O
Tubería de retorno al depósito de aceite hidráulico	O	O	O
Electroválvula con 2 funciones hidráulicas (en cabezal de pluma)	O	O	O
Suspensión de pluma «CRC»	O	O	E
Operator station			
Sintonizador autorradio (50 W)	E	-	-
Aire acondicionado manual	O	E	E
autorradio CD, MP3	O	E	-
Bluetooth, CD, MP3, radio	O	O	E
Asiento de suspensión neumática con forro de tela	O	E	-
Asiento tejido de suspensión neumática de baja frecuencia con calefacción	O	O	E
Asiento forrado de tela mecánico	E	-	-
Prefiltro de aire ciclónico	E	E	O
Motorization/Power			
Prefiltro de aire autolimpiable	O	O	E
Ventilador de inversión automática	E	E	E
Sistema hidráulico de flujo continuo	O	O	O
Accesorio sistema de control del flujo hidráulico	O	O	O
Iluminación			
Luces de trabajo LED delanteras y traseras (x4: 2 delante + 2 detrás)	O	O	O
Faros de trabajo en la flecha	O	O	O
Seguridad			
Señal acústica para movimientos inversos	O	O	O
Secondary functions			
Enganche de remolque automático	O	O	O
1 par de enganches hidráulicos traseros Double Action preinstalados	O	O	O
Enganche de remolque rotatorio manual	E	E	E

Diagramas de carga

ábaco de carga todo terreno (EN 1459 B)

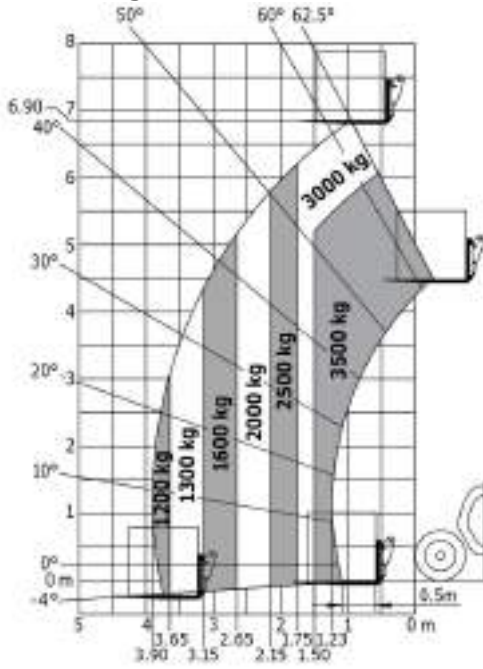


Gráfico de carga en terreno irregular (EN 1459 B) Imperial

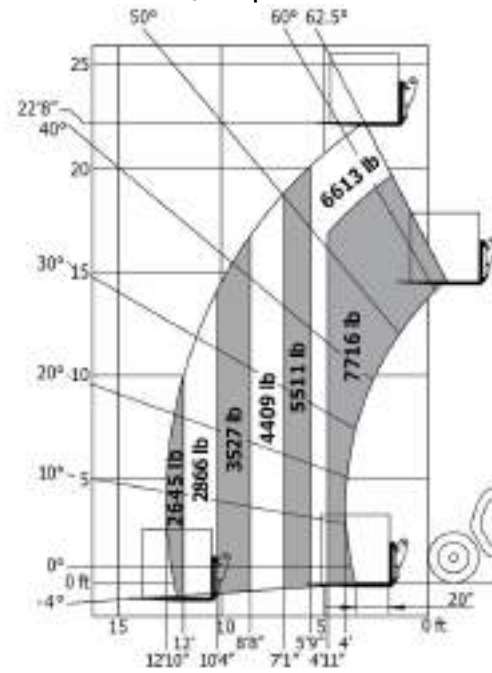
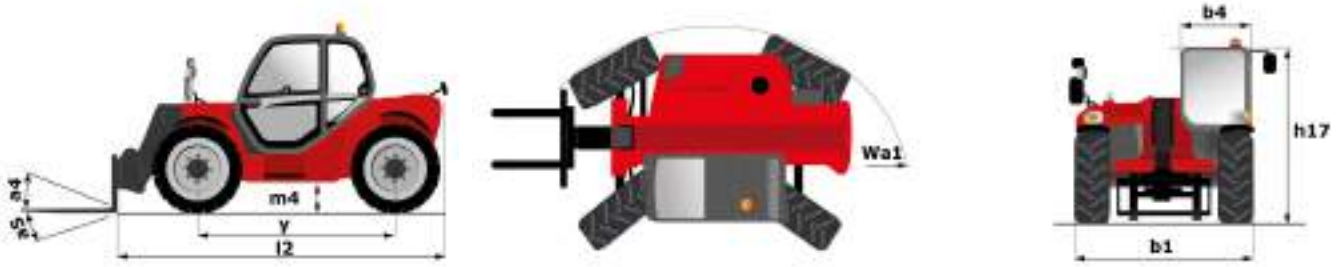
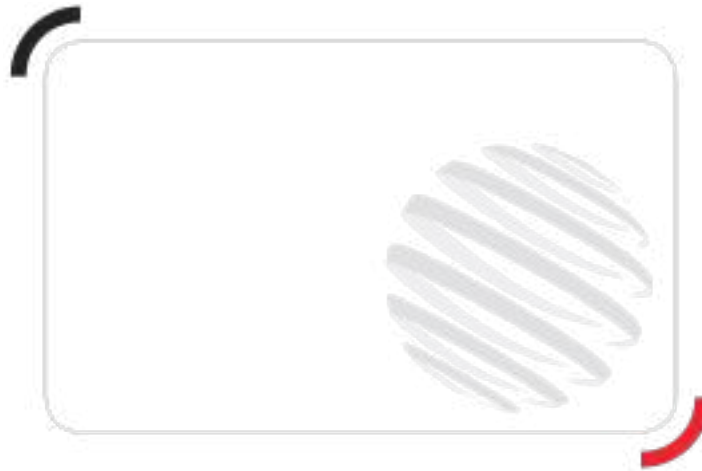


Diagrama dimensional





Siège Social

430 rue de l'Aubinière - 44150 Ancenis Cedex - France

Tel: +33(0)2 40 09 10 11 - Fax: +33 (0)2 40 09 10 97

www.manitou.com



Esta publicación describe las versiones y posibilidades de configuración de los productos Manitou que puedan diferir en equipamiento. Los equipamientos presentados en este folleto pueden ser de serie, opcionales o no estar disponibles en algunas versiones. Manitou se reserva el derecho, en cualquier momento y sin previo aviso, de modificar las especificaciones descritas y representadas. Las especificaciones aportadas no comprometen al fabricante. Para más información, póngase en contacto con su concesionario Manitou. Documento no contractual. Presentación de los productos no contractual. Lista de especificaciones no exhaustiva. Los logos y la identidad visual de la empresa son propiedad de Manitou y no pueden ser utilizados sin autorización. Todos los derechos reservados. Las fotos y los esquemas contenidos en este folleto se ofrecen para consulta y a título indicativo solamente. MANITOU BF SA - Sociedad anónima con Consejo de Administración - Capital social : 39 668 399 euros - 857 802 508 RCS Nantes