

Ficha técnica :

MLT-X 840-140 PS+



Capacities		Métrico	Imperial
Capacidad de elevación máx.	Q	4000 kg	8818 lbs
Altura de elevación máx	h3	7.55 m	24 ft 9 in
Alcance máx	l4	4.45 m	14 ft 7 in
Alcance a altura máxima		0.9 m	2 ft 11 in
Fuerza de arranque con cuchara		5522 daN	5522 daN
Weight and dimensions			
Peso sin carga (con horquillas)		8410 kg	18541 lbs
Distancia al suelo	m4	0.43 m	1 ft 5 in
Distancia entre ejes	y	2.88 m	9 ft 5 in
Overall length to carriage (with hitch)	l11	5.37 m	17 ft 7 in
Voladizo delantero		1.47 m	4 ft 10 in
Anchura total	b1	2.39 m	7 ft 10 in
Anchura total de la cabina	b4	1 m	3 ft 3 in
Altura total	h17	2.39 m	7 ft 10 in
Ángulo de vertido	a5	135 °	135 °
Ángulo de volteo	a4	12 °	12 °
Radio de giro exterior	Wa1	3.74 m	12 ft 3 in
Modelos de los neumáticos		Trelleborg - TH400 - 460/70 R24 159A8	Trelleborg - TH400 - 460/70 R24 159A8
Ruedas motrices (delanteras / traseras)		2 / 2	2 / 2
Ruedas directrices (delanteras / traseras)		2 / 2	2 / 2
Performances			
Subida		6.6 s	6.6 s
Bajada		4.8 s	4.8 s
Salida del telescopio		6.3 s	6.3 s
Retracción		5.2 s	5.2 s
Cavado		3 s	3 s
Vertido		2.4 s	2.4 s
Engine			
Marca		John Deere	John Deere
Norma del motor		Stage 3A	Stage 3A
Modelo de motor		PWL 4045	PWL 4045
Nº de cilindros - Capacidad de cilindros		4 - 4500 cm³	4 - 274.61 in³
Potencia del motor I.C. / Potencia (kW)		137 Hp / 102 kW	137 Hp / 102 kW
Par máx. / Rotación del par de motor		545 Nm/m @1500 tr/min	545 Nm/m @1500 tr/min
Esfuerzo de tracción		9390 daN	9390 daN
Sistema de limpieza automático de radiadores		Estándar	Estándar
Sistema de refrigeración del motor		4 radiadores (agua + refrigeración interna + aceite hidráulico + aceite transmisión)	4 radiadores (agua + refrigeración interna + aceite hidráulico + aceite transmisión)
Transmision			
Tipo de transmisión		Convertidor de par	Convertidor de par
Caja de cambios		M-Shift	M-Shift
Número de marchas (hacia delante) / atrás)		5 / 3	5 / 3
Velocidad de desplazamiento máx. (km/h) (puede variar según la normativa aplicable)		40 km/h	24.9 mph
Bloqueo del diferencial		Diferencial de deslizamiento limitado en los ejes delantero y trasero.	Diferencial de deslizamiento limitado en los ejes delantero y trasero.
Freno de aparcamiento		Freno de estacionamiento negativo automático	Freno de estacionamiento negativo automático
Freno de servicio		Multidisco bañado en aceite en los ejes delantero y trasero	Multidisco bañado en aceite en los ejes delantero y trasero
Hydraulics			
Tipo de bomba		Bomba Load sensing	Bomba Load sensing
Caudal hidráulico - Presión hidráulica		200 l/min - 270 Bar	200 l/min - 19 PSI
Distribuidor "flow sharing"		Estándar	Estándar
Tank capacities			
Aceite hidráulico		156 l	34.32 gal
Capacidad del depósito de carburante		126 l	27.72 gal
Noise and vibration			
Ruido en el puesto de conducción (LpA) verificado según la norma NF EN 12053		74 dB(A)	74 dB(A)
Ruido en el entorno (LwA)		105 dB(A)	105 dB(A)

Noise and vibration			
Vibración en el conjunto manos/brazos		< 2.50 m/s ²	< 2.50 m/s ²
Miscellaneous			
Homologación seguridad tractor / de la cabina		Cab ROPS - FOPS Level 2	Cab ROPS - FOPS Level 2
Mandos		JSM	JSM

Diagramas de carga

ábaco de carga todo terreno (EN 1459 B)

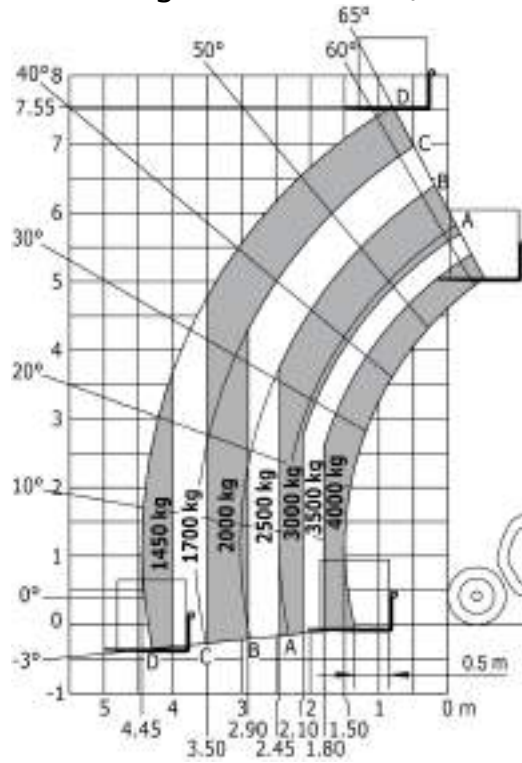


Gráfico de carga en terreno irregular (EN 1459 B) Imperial

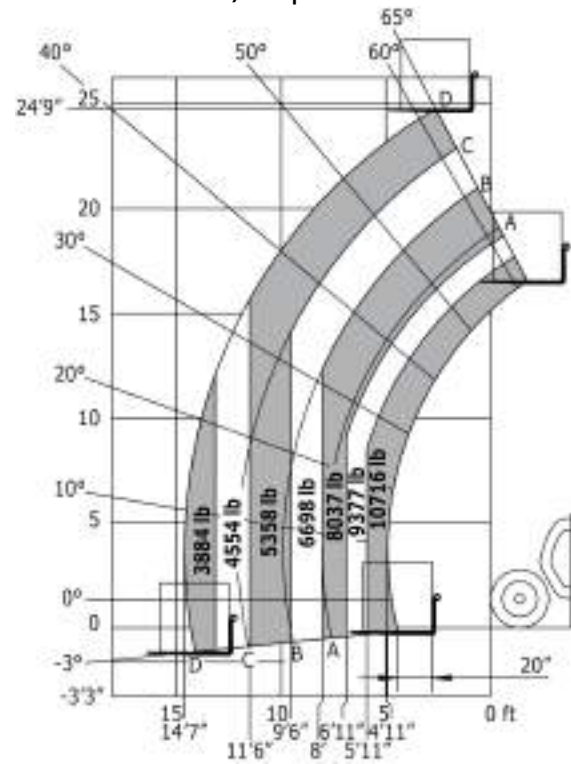
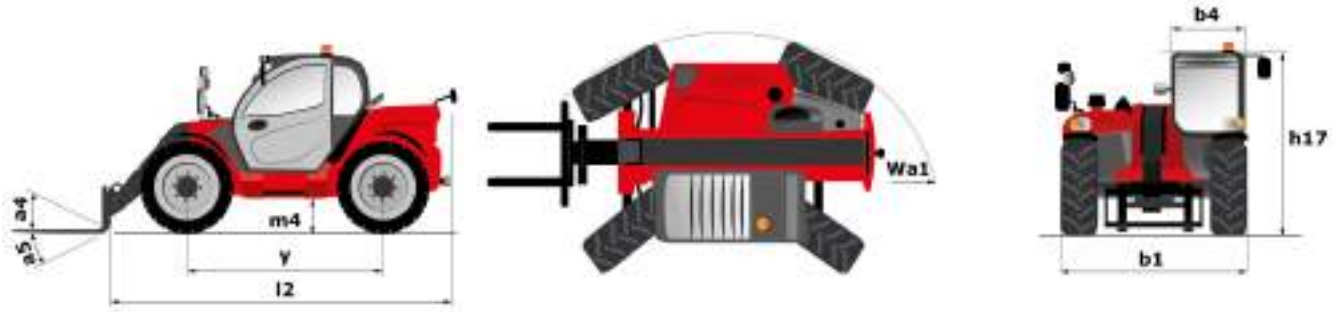


Diagrama dimensional





Siège Social

430 rue de l'Aubinière - 44150 Ancenis Cedex - France

Tel: +33(0)2 40 09 10 11 - Fax: +33 (0)2 40 09 10 97

www.manitou.com



Esta publicación describe las versiones y posibilidades de configuración de los productos Manitou que puedan diferir en equipamiento. Los equipamientos presentados en este folleto pueden ser de serie, opcionales o no estar disponibles en algunas versiones. Manitou se reserva el derecho, en cualquier momento y sin previo aviso, de modificar las especificaciones descritas y representadas. Las especificaciones aportadas no comprometen al fabricante. Para más información, póngase en contacto con su concesionario Manitou. Documento no contractual. Presentación de los productos no contractual. Lista de especificaciones no exhaustiva. Los logos y la identidad visual de la empresa son propiedad de Manitou y no pueden ser utilizados sin autorización. Todos los derechos reservados. Las fotos y los esquemas contenidos en este folleto se ofrecen para consulta y a título indicativo solamente. MANITOU BF SA - Sociedad anónima con Consejo de Administración - Capital social : 39 668 399 euros - 857 802 508 RCS Nantes