

Ficha técnica :

MRT-X 3050 PRIVILEGE PLUS



| Capacities | | Métrico | Imperial |
|--|-----------|--|--|
| Capacidad de elevación máx. | Q | 4999 kg | 11021 lbs |
| Altura de elevación máx | h3 | 29.5 m | 96 ft 9 in |
| Alcance máximo | l4 | 25.8 m | 84 ft 8 in |
| Weight and dimensions | | | |
| Anchura total | b1 | 2.49 m | 8 ft 2 in |
| Altura total | h17 | 3.05 m | 10 ft |
| Anchura total de la cabina | b4 | 0.99 m | 3 ft 3 in |
| Distancia al suelo | m4 | 0.35 m | 1 ft 2 in |
| Distancia entre ejes | y | 3.25 m | 10 ft 8 in |
| Ángulo de volteo | a4 | 12 ° | 12 ° |
| Ángulo de vertido | a5 | 108 ° | 108 ° |
| Rotación de torreta | | 360 ° | 360 ° |
| Peso | | 21480 kg | 47355 lbs |
| Largo de las horquillas / Anchura de horquillas / Sección de horquillas | l / e / s | 1200 mm x 50 mm x 15 mm | 47.244 in x 1.969 in x 0.591 in |
| Wheels | | | |
| Equipamientos de rueda | | Neumático | Neumático |
| Modelos de los neumáticos | | Michelin - XZY3 - 445/65 R22.5 | Michelin - XZY3 - 445/65 R22.5 |
| Ruedas motrices (delanteras / traseras) | | 2 / 2 | 2 / 2 |
| Stabilisers | | | |
| Tipo de estabilizadores | | Dúplex telescópico | Dúplex telescópico |
| Mandos con estabilizadores | | Mandos de estabilizadores individuales o simultáneos | Mandos de estabilizadores individuales o simultáneos |
| Engine | | | |
| Marca | | Mercedes | Mercedes |
| Norma del motor | | Stage 3A | Stage 3A |
| Modelo de motor | | OM_904_LA_E3A_Stage_3A | OM_904_LA_E3A_Stage_3A |
| Potencia del motor I.C. / Potencia (kW) | | 176 Hp / 129 kW | 176 Hp / 129 kW |
| Par máx. / Rotación del par de motor | | 1600 Nm/m @ 1200 tr/min | 1600 Nm/m @ 1200 tr/min |
| Nº de cilindros - Capacidad de cilindros | | 3400 - 5130 cm³ | 3400 - 313.05 in³ |
| Inyección | | motor de inyección directa | motor de inyección directa |
| Sistema de refrigeración del motor | | Agua | Agua |
| Número de baterías | | 2 | 2 |
| Batería / Capacidad de la batería | | 12 V / 120 Ah | 12 V / 120 Ah |
| Transmision | | | |
| Esfuerzo de tracción | | 9500 daN | 9500 daN |
| Tipo de transmisión | | Hidrostático | Hidrostático |
| Número de marchas (hacia delante) / atrás) | | 2 / 2 | 2 / 2 |
| Velocidad de desplazamiento máx. (km/h) (puede variar según la normativa aplicable) | | 40 km/h | 24.9 mph |
| Freno de aparcamiento | | Freno de mano negativo automático | Freno de mano negativo automático |
| Freno de servicio | | Sistema hidráulico | Sistema hidráulico |
| Hydraulics | | | |
| Tipo de bomba | | Bomba variable | Bomba variable |
| Caudal hidráulico | | 180 l/min | 180 l/min |
| Presión hidráulica | | 350 Bar | 24 PSI |
| Tank capacities | | | |
| Aceite de motor | | 290 l | 63.79 gal |
| Aceite hidráulico | | 290 l | 63.79 gal |
| Capacidad del depósito de carburante | | 290 l | 63.79 gal |
| Noise and vibration | | | |
| Ruido en el puesto de conducción (LpA) | | 79.7 dB(A) | 79.7 dB(A) |
| Ruido en el entorno (Lwa) | | 108 dB(A) | 108 dB(A) |
| Vibración en el conjunto manos/brazos | | < 2.50 m/s² | < 2.50 m/s² |
| Miscellaneous | | | |
| Ruedas directrices (delanteras / traseras) | | 2 / 2 | 2 / 2 |
| Mandos | | 2 Joysticks | 2 Joysticks |
| Homologación seguridad de la cabina | | Cab ROPS - FOPS Level 2 | Cab ROPS - FOPS Level 2 |
| Sistema de reconocimiento de accesorios (E-Reco) | | estándar | estándar |

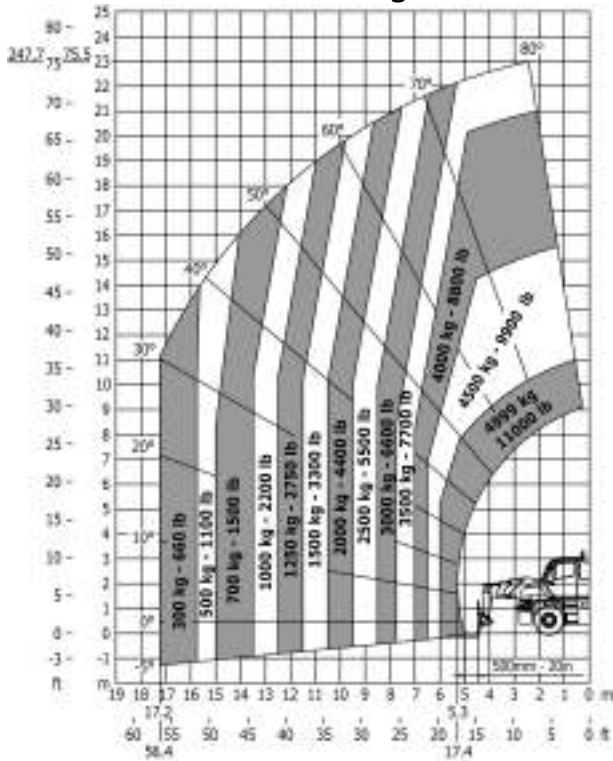
Diagrama dimensional



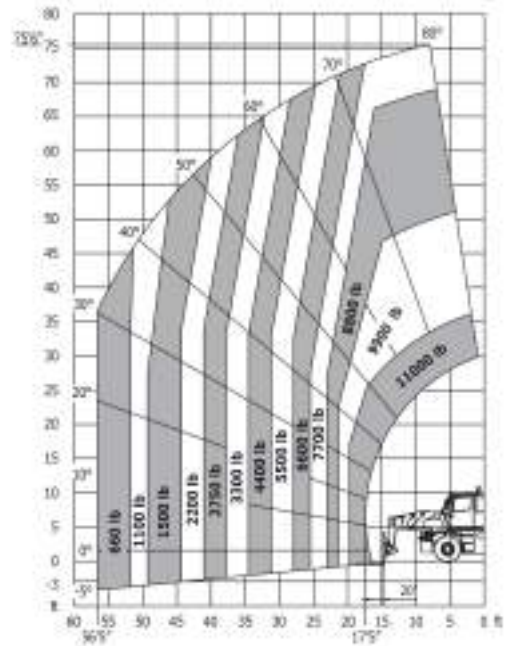
| Otros datos | | Métrico | Imperial |
|---|-----|---------|------------|
| Longitud total (con horquillas) | l1 | 7.82 m | 25 ft 8 in |
| Longitud hasta cara de las horquillas | l2 | 7.82 m | 25 ft 8 in |
| Longitud de marco | l14 | 5.6 m | 18 ft 4 in |
| Distancia entre ejes | y | 3.25 m | 10 ft 8 in |
| Distancia al suelo | m4 | 0.35 m | 1 ft 2 in |
| Ángulo de volteo | a4 | 12 ° | 12 ° |
| Ángulo de vertido | a5 | 108 ° | 108 ° |
| Radio de giro exterior (con horquillas) | b15 | 6.5 m | 21 ft 4 in |
| Anchura total | b1 | 2.49 m | 8 ft 2 in |
| Anchura total estabilizadores desplegados | b7 | 6.25 m | 20 ft 6 in |
| Anchura total de la cabina | b4 | 0.99 m | 3 ft 3 in |
| Altura total | h17 | 3.05 m | 10 ft |
| Corrector de nivel | a9 | 7.4 ° | 7.4 ° |

Diagramas de carga

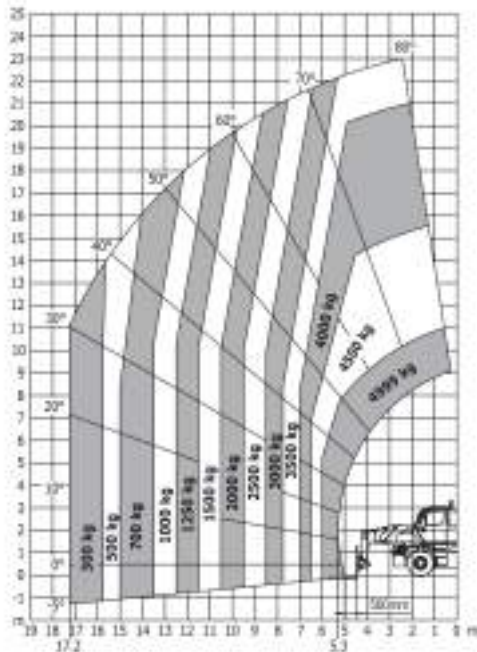
Ábaco de carga



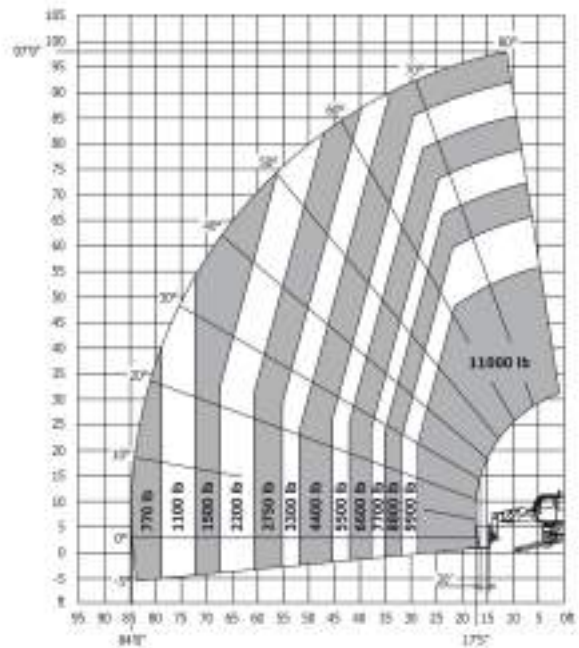
Máquina sobre neumáticos con horquillas



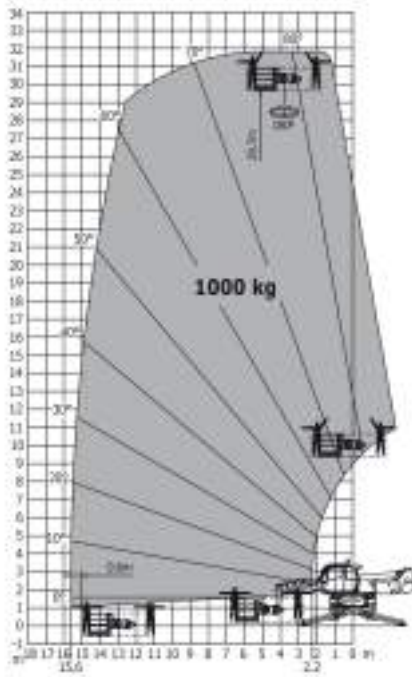
Máquina sobre neumáticos con horquillas



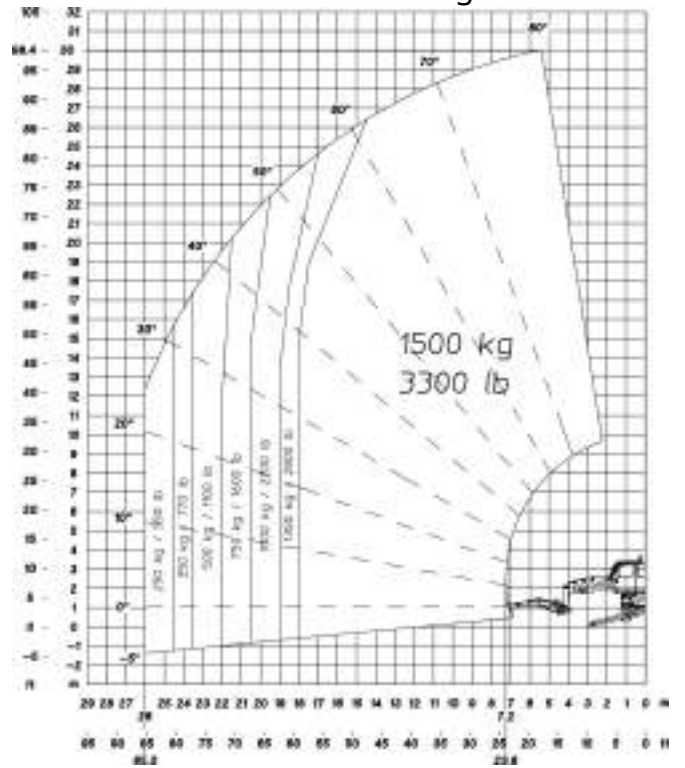
Rotación sobre estabilizadores en posición baja con horquillas



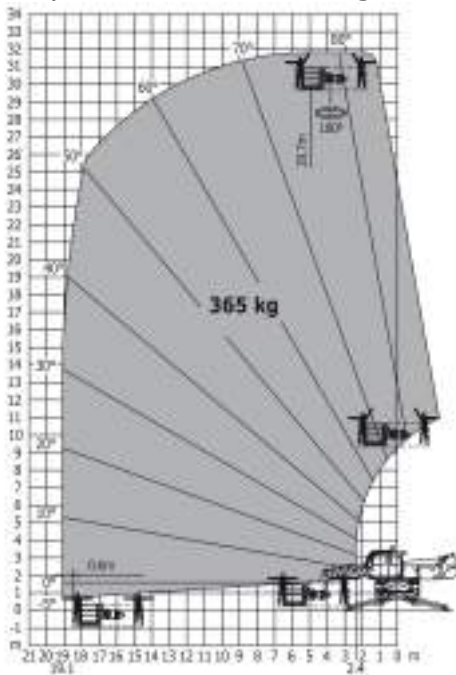
Rotación sobre estabilizadores bajados, con plataforma de 1.000 kg



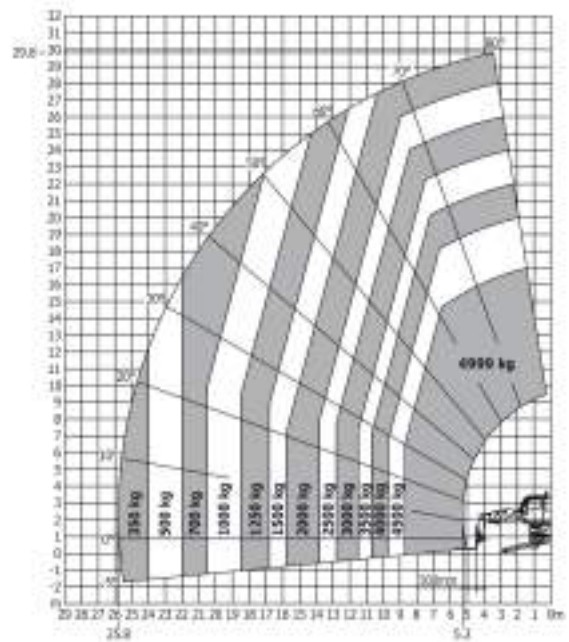
Rotación sobre estabilizadores bajados, con brazo de 1.500 kg



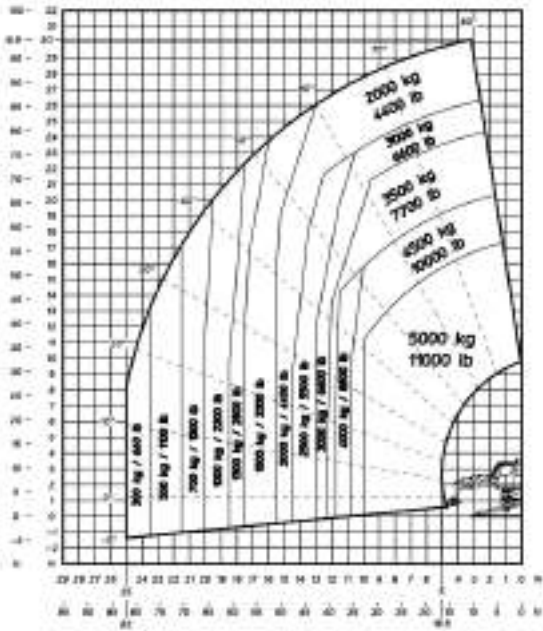
Rotación sobre estabilizadores bajados con plataforma de 365 kg

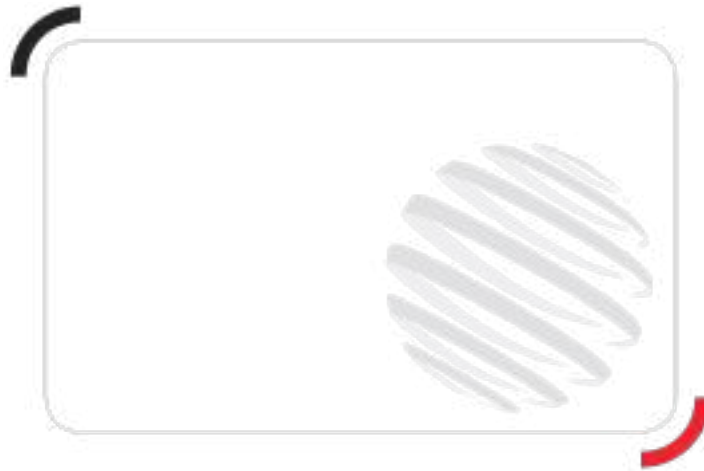


Rotación sobre estabilizadores bajados, con horquillas



Rotación sobre estabilizadores en posición baja con cabestrante 5.000 kg





Siège Social

430 rue de l'Aubinière - 44150 Ancenis Cedex - France

Tel: +33(0)2 40 09 10 11 - Fax: +33 (0)2 40 09 10 97

www.manitou.com



Esta publicación describe las versiones y posibilidades de configuración de los productos Manitou que puedan diferir en equipamiento. Los equipamientos presentados en este folleto pueden ser de serie, opcionales o no estar disponibles en algunas versiones. Manitou se reserva el derecho, en cualquier momento y sin previo aviso, de modificar las especificaciones descritas y representadas. Las especificaciones aportadas no comprometen al fabricante. Para más información, póngase en contacto con su concesionario Manitou. Documento no contractual. Presentación de los productos no contractual. Lista de especificaciones no exhaustiva. Los logos y la identidad visual de la empresa son propiedad de Manitou y no pueden ser utilizados sin autorización. Todos los derechos reservados. Las fotos y los esquemas contenidos en este folleto se ofrecen para consulta y a título indicativo solamente. MANITOU BF SA - Sociedad anónima con Consejo de Administración - Capital social : 39 668 399 euros - 857 802 508 RCS Nantes