

MANISCOPIC

MT 1440 A PRIVILEGE



- Altura de trabajo : 15,40 m
- Alcance máximo : 11,20 m
- Capacidad : 1000 kg
o 3 personas
- Cesta extensible
(de 2,25 m hasta 4 m) y orientable 180°
- Estabilizadores hidráulicos
- Corrector de nivel : $\pm 9^\circ$

 **MANITOU**

MT 1440 A **PRIVILEGE**

Capacidad de carga4000 kg
a 500 mm (talón horquillas)
Capacidad de la cesta estandar1000 kg
Carga de basculamiento
con alcance máximo :
con estabilizadores1950 kg
Esfuerzo con cuchara
según ISO 8313 volteando8000 daN

Altura de trabajo15,40 m
Altura de elevación13,53 m
Tiempos : vacío / con carga (en s)
Elevación12,5/12,7
Descenso13,5/13,2
Salida del brazo19,5/20,1
Entrada del brazo14,5/14
Volteo4,3
Descargamiento4

Neumáticos400/80-24

Horquillas (mm)
Longitud1200
Ancho x espesor125 X 50
Distancia máxima entre horquillas1040
Rotación del tablero126°

Cesta estandar
Capacidad1000 kg
Longitud2,25 - 4 m
Anchura x Altura :1,20 m x 1,25 m

Frenos multidiscos con asistencia en baño de aceite sobre los 2 ejes.

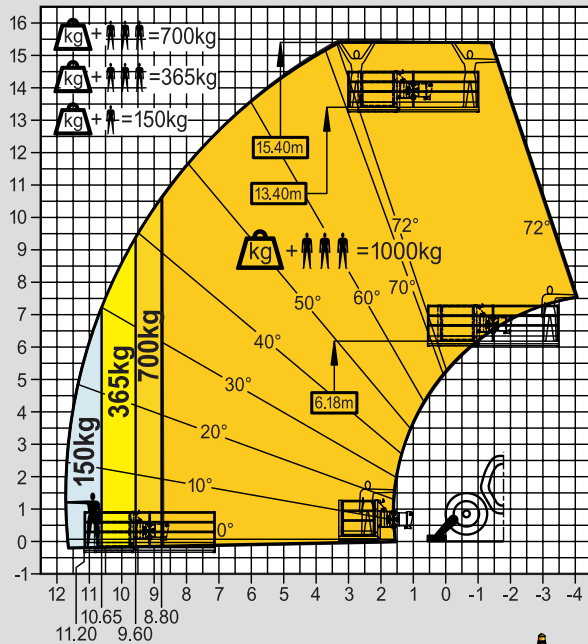
Motor PERKINS
Tipo1104C.44 T
Cilindrada4 cilindros - 4400 cm³
Potencia :
(ISO/TR 14396)101 CV/64 kW a 2200 rpm
Couple maxi413 Nm a 1350 rpm
Inyeccióndirecta
Refrigeraciónpor agua

TransmisiónConvertidor de par
Inversor de marchaelectro-hidráulico
4 Velocidades delanteras y traseras
Velocidad de translación25 km/h

Sistema hidráulico
Tipo de bombaengranajes
Presión/caudal270 bars/170 l/mn

Capacidades
Sistema de refrigeración20 l.
Aceite motor10,9 l.
Aceite hidráulico135 l.
Aceite transmisión23 l.
Carburante140 l.

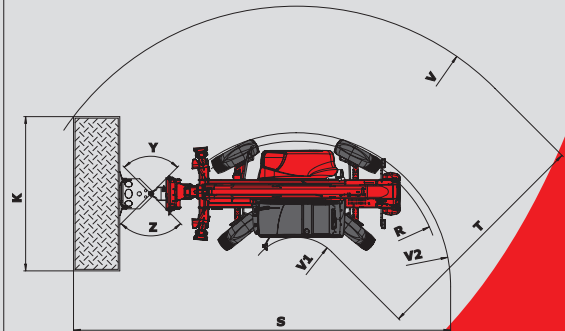
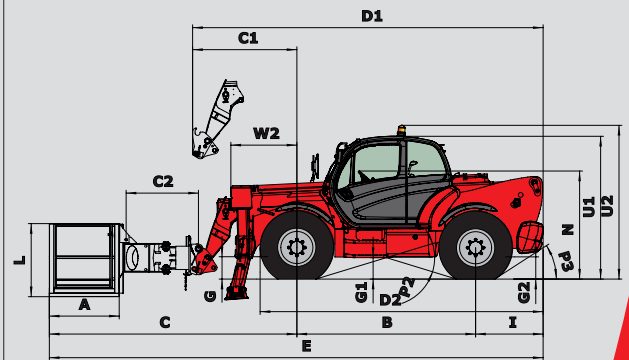
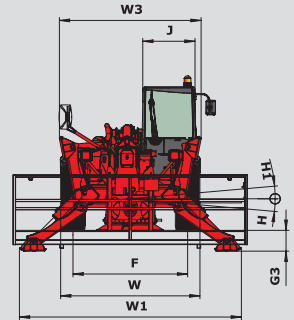
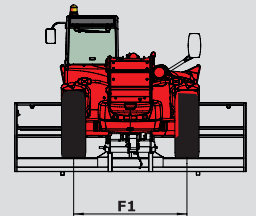
Peso total11370 kg
Anchura total2,38 m
Altura total2,45 m
Radio de giro (con neumáticos)3,98 m
Longitud al tablero6,13 m
Distancia al suelo0,38 m
Fuerza de tracción10200 daN



Según
EN 1459
annexe B

Opciones de cesta	
Fija 2 m	
Orientable 2 m	365 kg
Orientable 2.40 m	0
Orientable y extensible 2.45/5 m	3 personas
Orientable y extensible 2.45/6 m	
Orientable y extensible 2.25/4 m	1000 kg o 3 pers.
Cesta tejador	1000 kg o 3 pers.

A	1200
B	3070
C	4250
C1	1790
C2	927
D1	6020
D2	4829
E	8480
F	1960
F1	1960
G	384
G1	367
G2	380
G3	355
H	9
H1	9
I	1160
J	892
K	2250-4000
L	1255
N	1855
P2	34
P3	33
R	3779
S	9780
T	5992
U1	2452
U2	2640
V	7277
V1	1285
V2	3986
W	2374
W1	3793
W2	1134
W3	2422
Y	90
Z	90



El equipamiento presentado en este folleto puede ser de serie, en opción o puede no encontrarse disponible, dependiendo de la versión. Para más información al respecto, contacte con su concesionario MANITOU.